



¡BIENVENIDO A IVAO ARGENTINA!



ESTIMADO MIEMBRO

El Departamento de Miembros de la División Argentina de IVAO, quiere darle la bienvenida, en nombre de todo el staff, a este magnífico mundo de la aviación simulada online.

A continuación, encontrará una serie de ayudas para sus primeras conexiones como piloto. Si tiene alguna consulta no dude en contactarnos a miembros@ivao.com.ar.

Saludos cordiales

DEPARTAMENTO DE MIEMBROS
IVAO ARGENTINA





DESCARGAR EL IVAC

Lo primero que necesitará es descargar el software para las operaciones de ATC; el IVAC, que le permitirá conectarse a la red como controlador.

Puede descargarlo desde [aquí](#).

Una vez se descargue el programa, debería ejecutar el archivo de extensión “.exe” e instalarlo en su computadora.

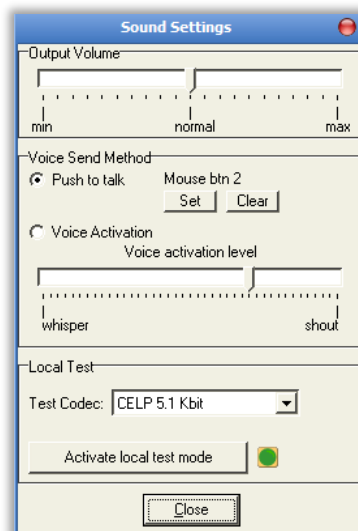
Se instalará también el manual del IvAc. Asegúrese de leerlo durante sus primeras horas conectado para familiarizarse con la operación del software.

COMUNICACIONES: TEAM SPEAK 2

Utilizamos el software Team Speak 2 para simular las comunicaciones por voz. Las comunicaciones por texto se permiten pero es preferible hablar por voz. Le da mayor realismo ¿no? Este software se incluye en la descarga del IvAp y se debería instalar automáticamente durante su instalación.

IMPORTANTE: IVAO ES SÓLO COMPATIBLE CON LA VERSIÓN 2 DE TEAM SPEAK. AUNQUE TENGA LA VERSIÓN 3 DEL TEAM SPEAK INSTALADA PREVIAMENTE DEBERÁ DESCARGAR TAMBIÉN LA VERSIÓN 2.

Una vez instalado, ejecute el programa y cambie las siguientes opciones: Abra *Settings* → *Sound Input/Output Settings*.



Debe seleccionar la opción “*Push to talk*” y seleccionar seguido una tecla del teclado presionando “*Set*”. En la imagen puede ver como se ha seleccionado “*Push to talk*” y que la tecla “*Mouse btn 2*” ha sido seleccionada para hablar.





Ahora cada vez que quiera transmitir un mensaje a un controlador aéreo (una vez sintonizada su frecuencia), deberá mantener presionada esta tecla mientras transmite el mensaje. Cuando acabe de hablar, tan solo suéltela.

No utilice la opción "Voice Activation" ya que esto puede activar su micrófono en cuanto recoja algún ruido de fondo o incluso su respiración, y ese ruido será transmitido a los controladores aéreos y aviones que estén en tu frecuencia de modo tal que entorpecería las comunicaciones involuntariamente.

OBTENER Y CARGAR UN SECTOR

Un archivo de sector (Sector File) es el "mapa" que aparece en tu pantalla radar. Contiene capas con datos de información sobre la localización y disposición del aeropuerto, puntos y fijos, aerovías, y fronteras de los espacios aéreos. Dependiendo del detalle que se proporcione, también puede mostrar información geográfica como las pistas/calles de rodaje de un aeropuerto, líneas de costa, ríos, carreteras, etc.

Para trabajar en una posición ATC, es esencial descargar y utilizar un archivo de sector. Los encontrará en nuestro sitio web en la sección *Controladores* → *Sectores IvAc*

Descargue y guarde el sector que quiera en su computadora.

SU PRIMERA CONEXIÓN

¿Listo para separar, ordenar y acelerar el flujo de tránsito aéreo? Antes toca observar y aprender.

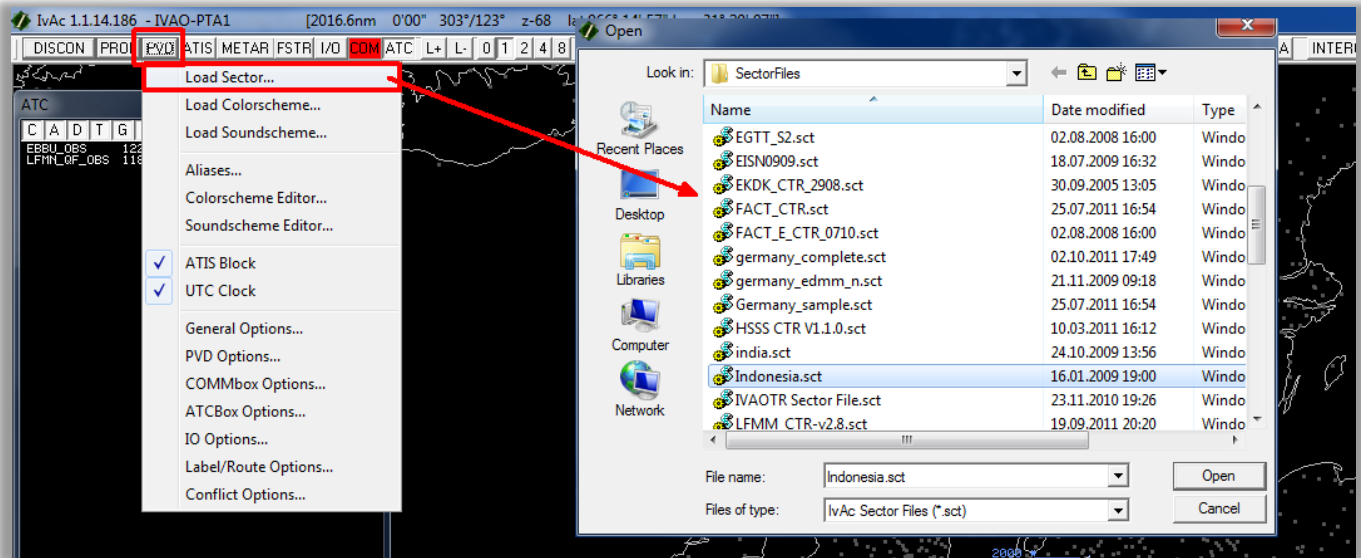
Por ello su primera conexión debería ser como observador, sin trabajo como controlador. Esto le ayudará a familiarizarse con el software y aprender sin presiones de los pilotos que vuelen en su área de control ¡Utilice esta oportunidad de escuchar en frecuencias activas para aprender!

Le mostraremos cómo conectarse como observador en su aeropuerto favorito. Como observador, usted es libre de observar cómo se desarrollan las operaciones de vuelo y apreciar el tránsito aéreo en el sector que este mirando, asimismo podrá escuchar a los controladores activos. Por lo tanto no tiene ninguna responsabilidad, eso significa que no se encargas de ningún tránsito todavía.

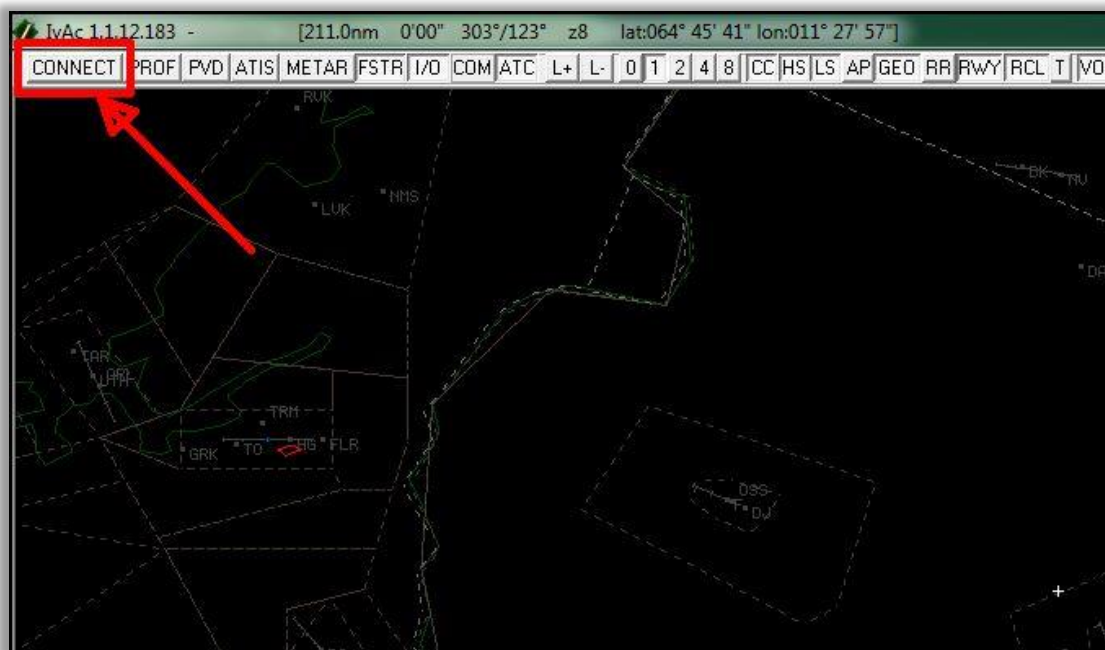




Ejecute el IvAc y abra el sector que descargó anteriormente. Para abrirlo, haga clic en el menú del PVD → Load Sector.



Ahora, presione la opción CONNECT





Inserte los detalles en la ventana de conexión:

IVAO Network Connect

Callsign: EXAMPLE_OBS

Controller Account

Real Name: Your Name VID: 123456

Hide SUP/ADM rating (if applicable) Password: *****

Remember VID/Password

Server

Server Address: EU5 Port: 6809

Voice EU2V /callsign

note: for maximum performance, use the preselected servers !

Connect Cancel

Callsign: Su indicativo. En esta ocasión, te conectarás como observador, así que el indicativo deberá ser cualquier cosa, pero acabado en "_OBS". Te aconsejamos usar la abreviatura de división seguido de tus iniciales, por ejemplo; ARNL_OBS o bien del aeropuerto o área que guste observar.

Real Name: Su nombre completo como el que utilizó para el registro en IVAO.

VID: La VID de IVAO que se le proporcionó cuando se unió a la red.

Password: La contraseña (IVAN Password) que te fue asignada cuando se registró en IVAO.

Server Address: El servidor al que quiera conectarse. Para obtener el mejor resultado, seleccione el que aparece por defecto.

Port: ¡Deje esta casilla tal y como está!

Voice: Seleccione esta casilla para que automáticamente te conecte a un servidor de Team Speak.

Una vez haya completado todos los datos, presione **"Connect"**.

Cuando se haya conectado exitosamente, recibirá un mensaje de bienvenida en la pestaña MSG del COMMbox del IVAC, y el botón de CONNECT aparecerá ahora como DISCON.





CONECTANDOSE COMO ATC -CONTROLADOR DE TRÁNSITO AÉREO-

Su primera conexión como controlador de tránsito aéreo requiere una comprensión básica sobre los procedimientos empleados en el lugar donde vaya a controlar. Chequee los Lineamientos de Control de Tránsito Aéreo en la sección *Controladores* → *Lineamientos* y las cartas en la sección *Recursos* → *AIP - Cartas*

Algunas cosas importantes a tener en cuenta cuando nos conectamos a la red:

Antes de conectarse como un ATC activo, asegúrese de tener el sector apropiado y los documentos requeridos como cartografía e información del aeródromo. Los pilotos confían en que tienes un conocimiento básico de tu espacio aéreo y del aeropuerto, así como de sus procedimientos.

Para tus primeros pasos, se recomienda que te conectes como controlador de superficie o torre en un lugar poco transitado (que puede que no sea su aeropuerto favorito) para acostumbrarse a tus nuevos deberes y ambiente.

Una vez se haya preparado, puede intentar esta conexión. Los pasos son los mismos que los anteriormente citados pero con los siguientes cambios:

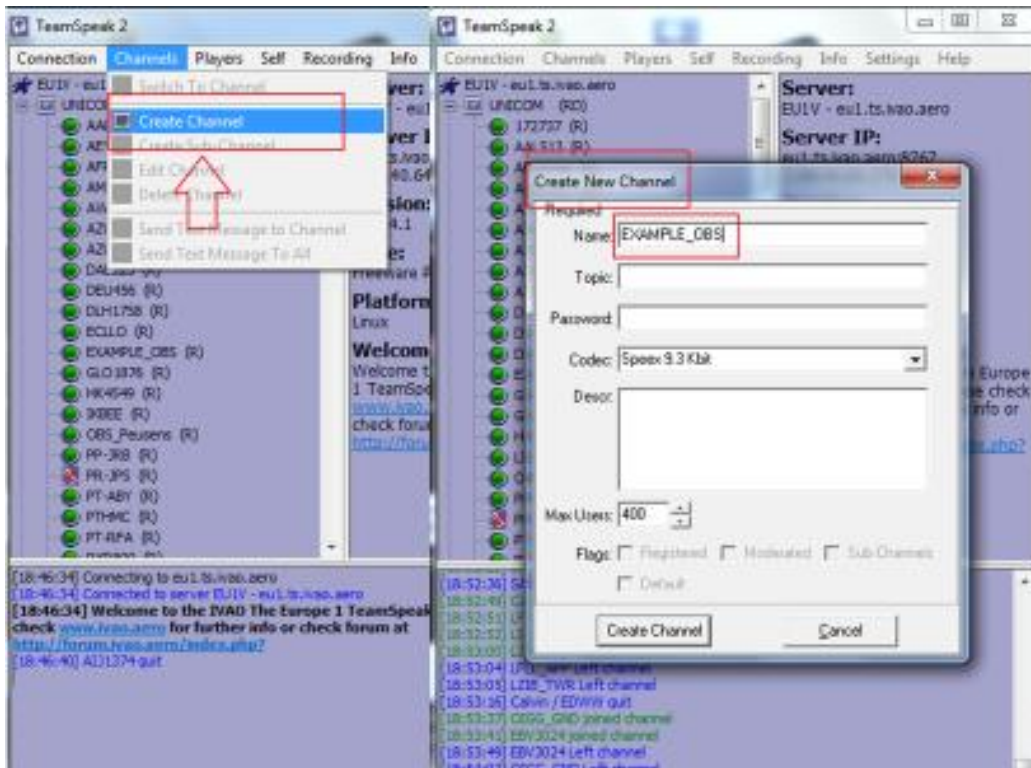
Callsign: Introducir [OACI]_GND (para una posición de superficie) o [OACI]_TWR (para una posición de torre). Reemplaza [OACI] por el código OACI apropiado para el aeropuerto elegido. Sin los corchetes.

Voice: Como es muy recomendado usar procedimientos de voz, active esta casilla y seleccione el servidor que prefiera.

Cuando todos los campos estén completados, presione el botón "Connect".

EL IVAC ESTABLECE UNA CONEXIÓN CON EL SERVIDOR DE VOZ DE TEAM SPEAK, PERO NO CREARÁ EL CANAL ATC. DEBERÁ HACERLO USTED MISMO SELECCIONANDO **CHANNELS** → **CREATE NEW CHANNEL** EN EL TEAM SPEAK 2. INTRODUZCA SU INDICATIVO (EL MISMO UTILIZADO EN EL IVAC) EN EL CAMPO DE NOMBRE DEL CANAL Y PRESIONE **CREATE CHANNEL**.







CONFIGURAR EL ATIS

El ATIS brinda información importante acerca del estado del aeropuerto, es importante configurarlo correctamente. Los datos meteorológicos se incluyen automáticamente. Deberá añadir la información acerca de las pistas, altitud y nivel de transición.

Importante: Las pistas son normalmente asignadas según la dirección de viento y los valores de transición se pueden obtener de las cartas, aunque los procedimientos locales pueden diferir. Debería entonces buscar información local acerca del aeropuerto a controlar.





INTERACCIÓN CON LOS PILOTOS

En líneas generales, las posiciones más básicas ATC son “Superficie/Ground” (ZZZZ_GND) y “Torre/Tower” (ZZZZ_TWR). Como controlador de superficie será responsable de todos los movimientos en superficie de las aeronaves, exceptuando las pistas.

Esto quiere decir que dentro de sus tareas estará otorgar permisos de tránsito y autorizaciones y guiar a los aviones desde la terminal a la pista y viceversa, de una manera segura y rápida. Como controlador de torre es responsable de los despegues y aterrizajes de los aviones en su aeropuerto, y de las aeronaves que vuelen en las cercanías. Deberá asignar autorizaciones de despegue y aterrizaje; y separar las aeronaves unas de otras para que la operación sea segura.

Como controlador aquí en IVAO, utilizará la pantalla del IvAc para ver el tráfico conectado y utilizará la voz o el texto para comunicarte con ellos. Abajo tiene un ejemplo de cómo aparecerá su pantalla de radar.

The screenshot shows the IVAO IvAc interface. On the left is a list of ATC positions with columns for call sign, frequency, and name. The main area is a radar display with various aircraft icons and labels. A red box highlights a specific aircraft label: BER786M U, F310C130, M456 IRMASA, EDDH B738. Below the radar is a CommBox with a frequency of 133.330 and a text input field containing '3'. At the bottom is a Flight Strip for flight BER786M, showing details like origin (F310 AIR BERLIN), destination (EDDH), altitude (130), and other flight parameters.

1. **Flight Strip.** Cuando seleccione un vuelo, le aparecerá una tira de información con las partes más importantes de su plan de vuelo.
2. Así es cómo se ve cada vuelo en tu pantalla radar, lo que se llama “etiqueta” o label. Se compone de un pequeño cuadrado (donde está la aeronave) y su etiqueta con los datos más importantes del vuelo (velocidad, altitud, tipo de aeronave y otros).
3. **Commbox:** A través del commbox, puede comunicarse con los pilotos mediante texto, pedir METAR en los diferentes aeropuertos, hablar por chat privados, realizar coordinaciones con ATC adyacentes, etc.

Para más información lea el manual del software.





CONSEJO: ANTES DE COMENZAR SU CARRERA COMO ATC VIRTUAL, DEBERÍA UNIRSE A LOS CANALES DE OTROS CONTROLADORES Y ESCUCHARLOS, CON EL FIN DE HACERSE CONOCEDOR EN MATERIA FRASEOLÓGICA.

CONSEJO: VISITE NUESTRO SITIO WEB EN LA SECCIÓN **FORMACIÓN** O BIEN CONTACTE AL **DEPARTAMENTO DE ENTRENAMIENTO** A ENTRENAMIENTO@IVAO.COM.AR QUE CON MUCHO GUSTO LO AYUDAREMOS. RECUERDE QUE PARA ESO ESTAMOS.

