


**VICECOMODORO MARAMBIO (SAWB)**  
MARAMBIO

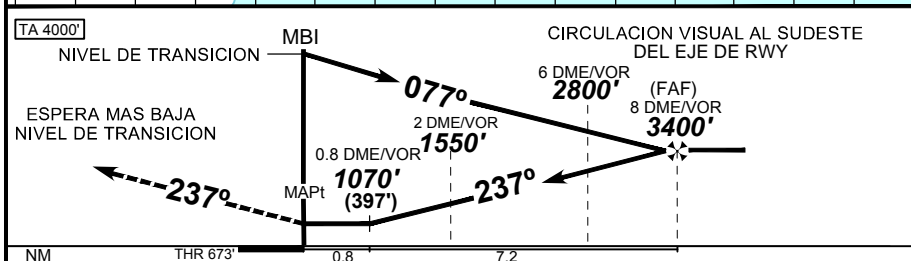
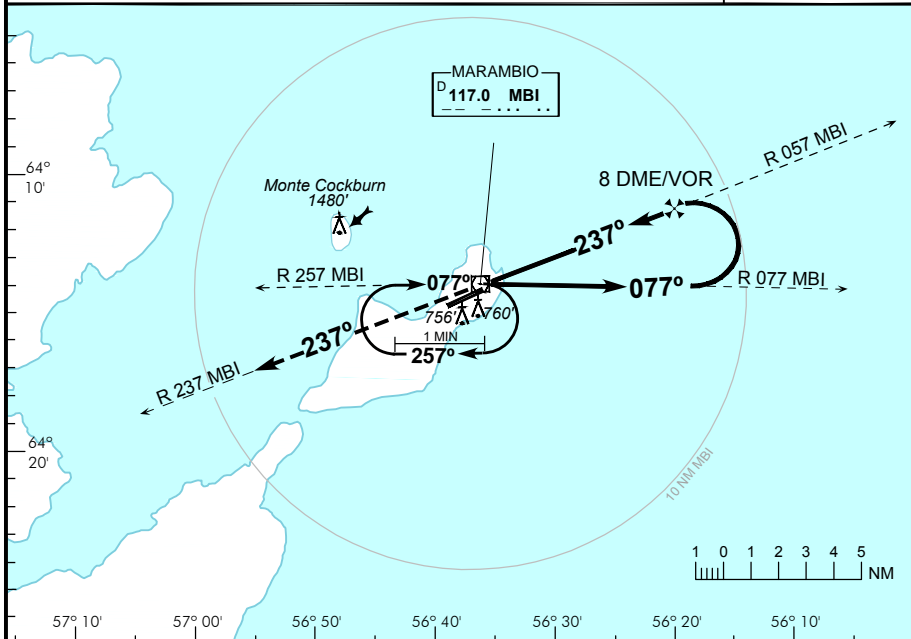
Carta de aproximación por instrumentos  
*Instrument approach chart*

**VOR Z RWY 23**

ATIS NIL		MARAMBIO APP <b>118.10 118.50</b>		MARAMBIO TWR <b>118.10 118.50</b>		EMERG <b>121.50</b>
VOR MBI <b>117.0</b>	FINAL APCH CRS <b>237°</b>	FAF 8 DME/VOR <b>3400'</b> (2727')	MDA (H) <b>1070'</b> (397')	AD Elev. <b>687'</b>	THR Elev. <b>673'</b>	11° E ANO 2017 

Aproximación frustrada: Sobre MBI mantener rumbo 237°, en ascenso para 4000 FT y seguir instrucciones del ATC.  
*Missed Approach: Over MBI heading 237°, climb to 4000 FT or as directed by ATC.*

MSA 25 NM VOR MBI



DIRECTA RWY 23 / <i>Straight in RWY 23</i>										Circulación visual <i>Circle to land</i>				
CAT	VOR / DME					VOR					CAT	MDA	MDH	VIS
	MDA 1070'		MDH 397'			MDA 1070'		MDH 397'						
A	2000 M					2000 M					A	1140'	453'	2000 M
B	2400 M					2400 M					B	1230'	543'	2800 M
C	2800 M					2800 M					C			3700 M
D	2800 M					2800 M					D			4600 M
GS KT	90	100	110	120	130	140	150							
FAF - 0.8 NM 7.2 NM	4:48	4:19	3:55	3:36	3:19	3:05	2:52							
FPM	300	550	600	650	700	750	800							

Cambios: Nuevo Nombre

DIRECCIÓN REGULACIÓN NORMAS Y PROCEDIMIENTOS-DNINA

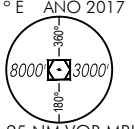
**VICECOMODORO MARAMBIO (SAWB)**  
MARAMBIO

Carta de aproximación por instrumentos  
*Instrument approach chart*

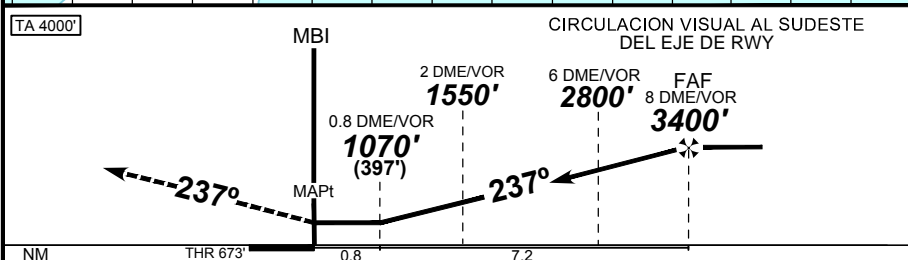
**VOR Y RWY 23**

ATIS <b>NIL</b>		MARAMBIO APP <b>118.10 118.50</b>		MARAMBIO TWR <b>118.10 118.50</b>		EMERG <b>121.50</b>
VOR MBI <b>117.0</b>	FINAL APCH CRS <b>237°</b>	FAF 8 DME/VOR <b>3400'</b> (2727')	MDA (H) <b>1070'</b> (397')	AD Elev. <b>687'</b>	THR Elev. <b>673'</b>	11° E AÑO 2017

Aproximación frustrada: Sobre MBI mantener rumbo 237°, en ascenso para 2500 FT y seguir instrucciones del control.  
*Missed Approach: Over MBI heading 237°, climb to 2500 FT or as directed by ATC.*



MSA 25 NM VOR MBI



DIRECTA RWY 23 / <i>Straight in RWY 23</i>		Circulación visual <i>Circle to land</i>						
CAT	VOR / DME		CAT	MDA	MDH	VIS		
	MDA 1070'	MDH 397'						
VIS		A	1140'	453'	2000 M			
A	2000 M		B		2800 M			
B	2400 M		C		3700 M			
C	2800 M		D	1230'	543'	4600 M		
D	2800 M							
GS KT	90	100	110	120	130	140	150	
FAF - 0.8 NM	7.2 NM	4:48	4:19	3:55	3:36	3:19	3:05	2:52
FFM		500	550	600	650	700	750	800

Cambios: Nuevo Nombre  
Changes: New Name

DIRECCIÓN REGULACIÓN NORMAS Y PROCEDIMIENTOS-DNINA