

# Mendoza - El Plumerillo

## (DOZ/SAME)

### 1. Información general:

Elevación: 2310 fts

Altitud de transición: 6000 fts

Nivel de transición:

TA (Altitud de Transición)	QNH 942.2 hpa 959.4 hpa	QNH 959.5 hpa 977.1 hpa	QNH 977.2 hpa 995.0 hpa	QNH 995.1 hpa 1013.2 hpa	QNH 1013.1 hpa 1031.6 hpa	QNH 1031.7 hpa 1050.3 hpa
6.000ft	FL090	FL085	FL080	FL075	FL070	FL065

### Observaciones

- Se proporciona servicio radar dentro del TMA Mendoza.
- No se proporciona servicio de control radar dentro del CTR Mendoza, el servicio que se otorga es para dar información de tráfico.
- Mendoza controla los ATZ de Puntilla desde los 1500 fts hasta FL065.
- El circuito de tránsito se realizará exclusivamente al este del aeropuerto.

## Frecuencias ATC

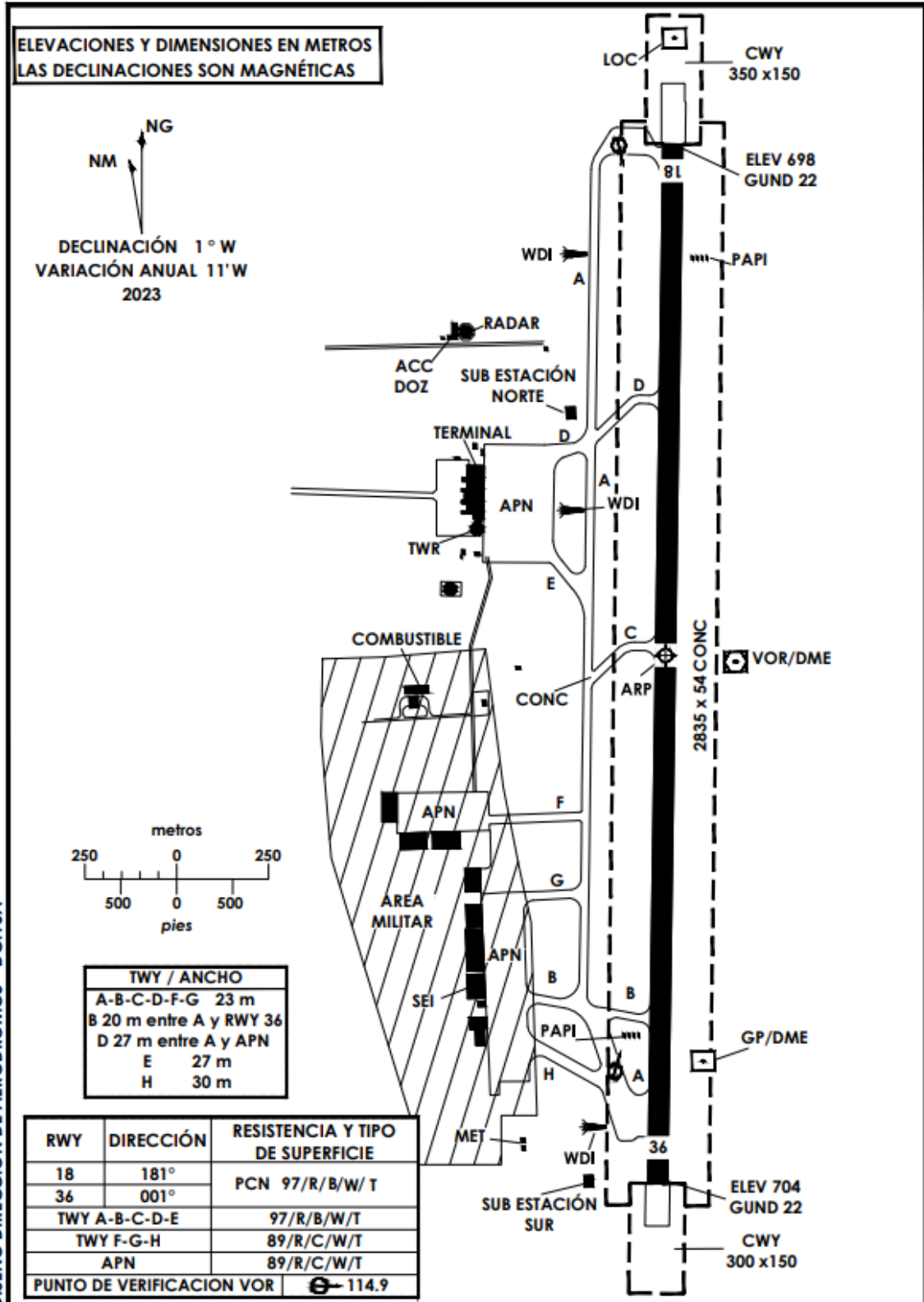
SAME_GND	SAME_TWR	SAME_APP
Mendoza Superficie	Mendoza Torre	Mendoza Control
121.950Mhz	119.900Mhz	118.850Mhz
-	H24	H24

## Radio - Ayudas

Tipo	Nombre	Frecuencia
ILS/DME	DO	109.900 MHz
VOR	DOZ	114.900 MHz
NDB	D	395

ESPACIO DEJADO INTENCIONALMENTE EN BLANCO

# Diagrama del aeropuerto



DISEÑO DIRECCIÓN DE AERÓDROMOS - DGIYSA

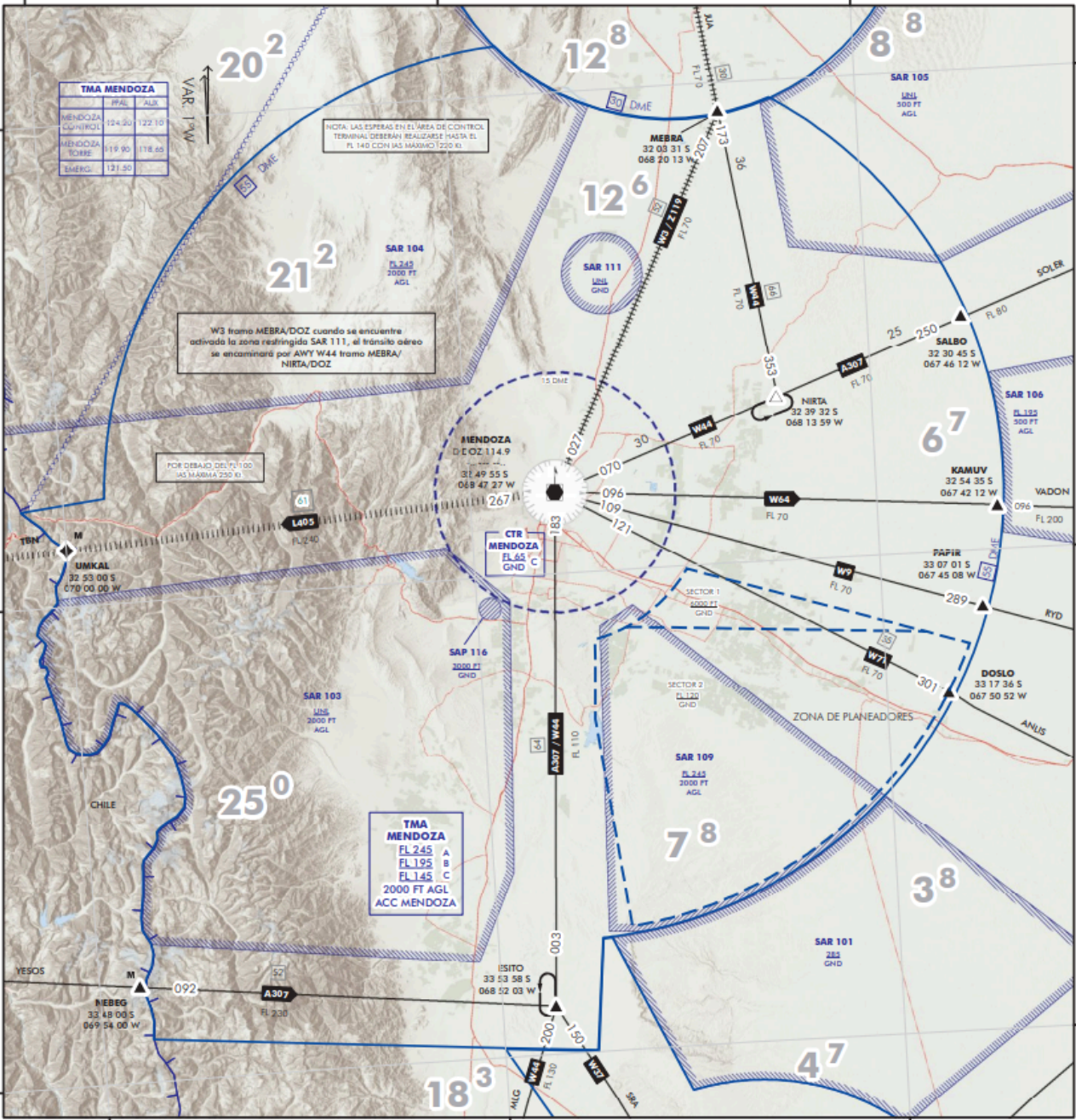
DIRECCIÓN REGULACIÓN NORMAS Y PROCEDIMIENTOS - DNINA

30 NOVIEMBRE 2023

# Espacio aéreo:

## Clase de espacio aereo: C

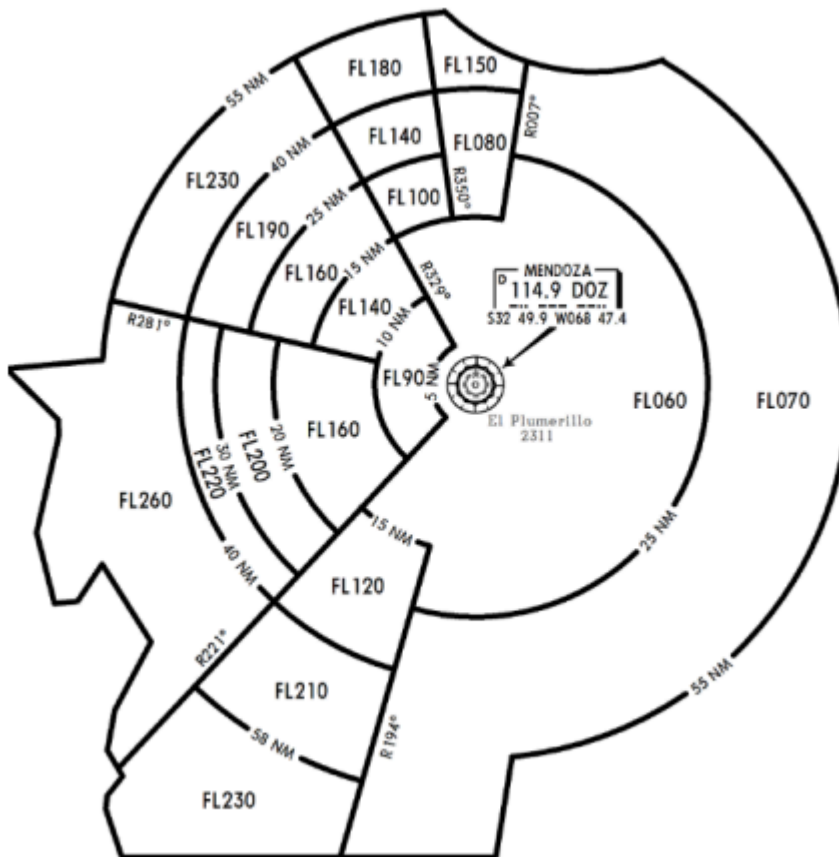
- La torre de Mendoza,, como dependencia que brinda servicio de aproximación no radar, osea por procedimientos, controla el atz de Puntilla Desde los 1500 ft MSL hasta FL065, antes de su transferencia con el TMA..



## MRVA

La altitud mínima de vector radar (“Minimum Vectoring Altitude” o “Minimum Radar Vectoring Altitude” en inglés) es la menor altitud a la cual un control radar puede vectorizar a un tráfico durante cambios de rumbos y/o altitud. Está expresada en pies sobre el nivel del mar (MSL). La MVA generalmente es menor o igual que la MSA.

En cada sector proporciona 1000 pies sobre la elevación más alta del terreno en regiones no montañosas y 2000 pies sobre la elevación más alta del terreno en zonas montañosas.



## Clasificación de los espacios aéreos.

TMA Mendoza	
A	FL195/FL245
B	FL145/FL195
C	2000 ft AGL/FL145

CTA Mendoza	
G	FL600/UNL
A	FL195/FL600
B	FL145/FL195
C	MEA/FL145
FIR Mendoza	
F	FL245/FL600
G	GND/FL245

ESPACIO DEJADO INTENCIONALMENTE EN BLANCO

**SIDS / STARS / IACS**

RWY	SID	TRANSICIÓN	RESTRICCIÓN
18/36	UMKAL1E	UMKAL	A coordinar con el TMA
	UMKAL1A		
	ESITO1E	ESITO	
	ESITO1A		
36	DOSLO1A	DOSLO	
	KAMUV1A	KAMUV	
	MEBRA1A	MEBRA	
	PAPIR1A	PAPIR	
	SALBO1A	SALBO	
RNP 36	DOSLO1C	DOSLO	
	KAMUV1C	KAMUV	
	MEBRA1C	MEBRA	
	PAPIR1C	PAPIR	
	SALBO1C	SALBO	
	UMKAL1C	UMKAL	
	ESITO1C	ESITO	
18	DOSLO1E	DOSLO	
	KAMUV1E	KAMUV	
	MEBRA1E	MEBRA	
	PAPIR1E	PAPIR	
	SALBO1E	SALBO	

RNP 18	DOSLO1G	DOSLO	A coordinar con el TMA
	KAMUV1G	KAMUV	
	MEBRA1G	MEBRA	
	PAPIR1G	PAPIR	
	SALBO1G	SALBO	
	UMKAL1G	UMKAL	
	ESITO1G	ESITO	

RWY	PROCEDIMIENTO	IDENT	IAF	ALT/FL
36	ILS	Z	MUBEN -KEXEV	FL075 - 6000 fts
	ILS	Y	DOZ - MUBEN - KEXEV	FL100 - FL075 - 6000 fts
	RNP	-	MUBEN - KEXEV	FL075 - 6000 fts
	VOR	-	DOZ	FL090
18	VOR	-	DOZ	FL090
	RNP	-	SIREK	6000 fts



## Normas para el rodaje, movimiento y estacionamiento de aviones en plataforma comercial del Aeropuerto Internacional “Mendoza - El Plumerillo”.

PSN	AERONAVES TIPO (similar o menor envergadura)	PASARELA	OBSERVACIONES
1	B738,B739,E190,MD 88,A320,A321.	NO	PENALIZA SPOT 2A
2	B738,B739,E190,MD 88,A320,A321	YES	PENALIZA SPOT 2A
2A	B764,MD11,B744,B7 73,A343	YES	Penalizes use of Spots 1 and 2. With class D acft parked, arrivals and departures via Twy D are limited up to acft class C. With class E acft penalizes entry and exit through Twy D.
3	B738,B739,E190,MD 88,A320,A321	YES	PENALIZA SPOT 4A
4	B738,B739,E190,MD 88,A320,A321	YES	PENALIZA SPOT 4A
4A	MD11,B764,B763	YES	Penalizes use of Spots 3 and 4. The central Twy is enabled for acft up to class C.
5	B738, B739, E190, MD88, A320, A321	NO	Penalizes use of Spots 5A and 5B
5A	METRO III	NO	Penalizes use of Spots 6 and 6C
5B	METRO III	NO	Penalizes use of Spots 6 and 6C
6	B738, B739, E190, MD88, A320, A321	NO	Penalizes use of Spots 6A, 6B and 6C

6A	METRO III	NO	Penalizes use of Spots 6 and 6C
6B	METRO III	NO	Penalizes use of Spots 6 and 6C
6C	MD11, B767	NO	Penalizes use of Spots 6, 6A, 6B, 7, 7A, 7B and H7
7	B738, B739, E190, MD88, A320, A321, helicopter B212	NO	Penalizes use of Spots 7A, 7B and H7
7A	METRO III	NO	Penalizes use of Spots 7 and H7
7B	METRO III	NO	Penalizes use of Spots 7 and H7
H7	Helicopter B212, EC35 or up to a maximum wingspan of 57' (17.5m) or less.	NO	Penalizes use of Spots 6C, 7, 7A and 7B
8	up to 112' (34m) wingspan ( E190, GLEX, ATR43, GLF5, F50)	NO	Penalizes use of Spots 8A, 8B and H8B
8A	METRO III	NO	Penalizes use of Spots 8 and H8B
8B	METRO III	NO	Penalizes use of Spots 8 and H8B
H8B	Helicopter B212, EC35 or up to a maximum wingspan of 57' (17.5m ) or less	NO	Penalizes use of Spots 8, 8A and 8B
9	B738, B38M, A320, E190, GLEX, ATR43, GLF5, F50	NO	Penalizes use of Spots 8B, H8B, 9A and H9A
9A	METRO III	NO	Penalizes use of Spots 9 and H9A

H9A	Helicopter B212, EC35 or up to a maximum wingspan of 57' (17.5m ) or less	NO	Penalizes use of Spots 8B, H8B, 9 and 9A
10	B738, B38M, A320, E190, GLEX, ATR43, GLF5, F50	NO	Penalizes use of Spots 9A, H9A, 10A, 11A
10A	METRO III	NO	Penalizes use of Spots 10 and H9A
11	B738, B38M, A320, E190, GLEX, ATR43, GLF5, F50	NO	Penalizes use of Spots 11A and 11B
11A	METRO III	NO	Penalizes use of Spots 10 and 11
11B	METRO III	NO	Penalizes use of Spots 11 and 12
12	up to 112' (34m) wingspan E190, GLEX, ATR43, GLF5, F50	NO	Penalizes use of Spots 11B and 12A
12A	METRO III, CL60	NO	Penalizes use of Spot 12

ESPACIO DEJADO INTENCIONALMENTE EN BLANCO

# Acuerdos Operacionales (Letters of Agreement - LoA)

## Transferencias:

MDZ DEL > MDZ GND: Una vez otorgado el permiso de tránsito.

MDZ GND > MDZ TWR: Alcanzando punto de espera de la pista en uso.

MDZ TWR > MDZ APP: Cruzando 5000 fts.

BAIRES > MDZ TWR: 5 nm antes del IAF de la aproximación en uso.

MDZ TWR > MDZ GND: Liberando pista.

ESPACIO DEJADO INTENCIONALMENTE EN BLANCO

## Diego Montes

### **Cordoba FIR Chief - Argentina**

International Virtual Aviation Organisation

<https://ivao.aero> | <https://ar.ivao.aero>