

## El Palomar (SADP)

### 1) Información General.

**Elevación:** 59FT

**Altitud de Transición:** 3000ft

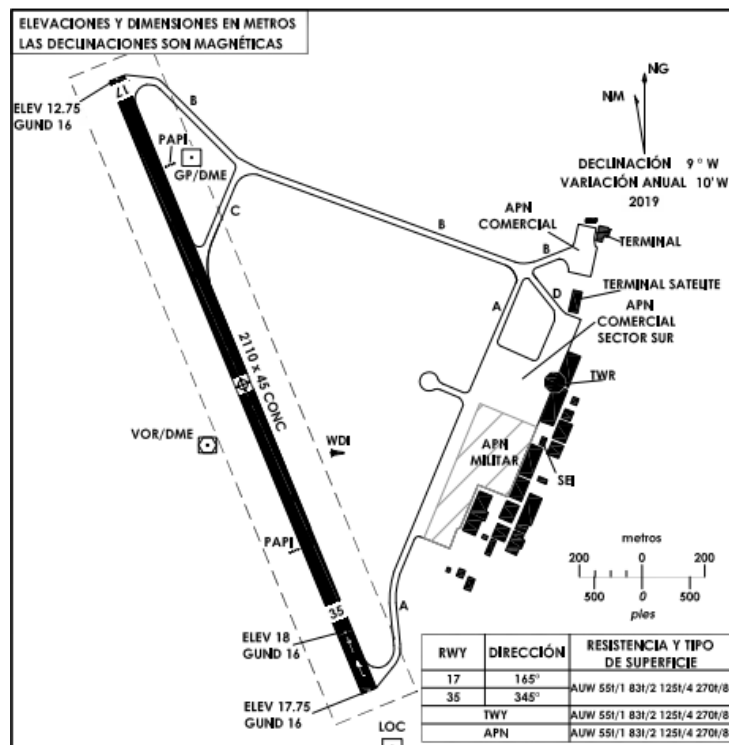
**Nivel de Transición:**

QNH < 977hPa	<b>FL55</b>
977hPa ≤ QNH < 995hPa	<b>FL50</b>
995hPa ≤ QNH < 1013hPa	<b>FL45</b>
1013hPa ≤ QNH < 1031hPa	<b>FL40</b>
QNH ≥ 1031hPa	<b>FL35</b>

**Pistas:**

RWY	TORA	TODA	ASDA	LDA	Tipos de aproximaciones	Circuitos
17	2110m	2110m	2110m	2110m	ILS, VOR, RNP	Noreste
35	2110m	2110m	2110m	1910m	VOR, RNP	Noreste

### 2) Diagrama del aeropuerto.





3) Radio-ayudas.

Tipo	Nombre	FRQ
VOR/DME	PAL	115.2
ILS/DME	PR	110.50 (166°)
GP DME	-	329,6

4) Frecuencias ATC.

SADP_GND	SADP_TWR	SABE_APP	SABA_CTR
Palomar Superficie/Ground	Palomar Torre/Tower	Aeroparque Torre/Tower	Baires Control
<b>121.950</b>	<b>120.300</b>	<b>120.600</b>	<b>125.900</b>
	<b>SAEF_CTR</b>		
	Ezeiza Centro/Center		
	<b>135.500</b>		

5) Tipos de espacios aéreos.

**ATZ Palomar**

Límites laterales: Desde Estación Don Torcuato continuando hacia el E hasta Estación José León Suarez siguiendo hasta 343210S0583302W continuando hacia el S hasta el Liceo Militar siguiendo hasta el NW Estación Haedo (343810S-0583514W) continuando por la Av. Gaona hacia el W hasta el Parque Leloir continuando hasta Estación Don Torcuato.

Límites verticales: GND/2550FT

**CTR Aeroparque**

Límites laterales: Desde 341846S-0584608S siguiendo por un arco de 33NM DME EZE (344927S-0583207W), hacia el Este hasta 342058S-0581202W, 342058S0580302W, siguiendo el límite común FIR EZEIZA/MONTEVIDEO hacia el Sur hasta 343058S-0575402W, 343058S-0580202W, 344528S-0581802W, 343658S-0582802W, 343810S-0583514W, 343734S-0584308W, 342346S0584750W hasta 341846S-0584608W

Límites verticales: GND/FL55





## TMA Baires

Límites laterales: Desde 335428S-0582732W  
335958S-0582402W 343458S-0575002W  
345258S-0570602W 350358S-0564302W  
350358S-0572802W, siguiendo un arco de  
55 NM de radio con centro en el VOR/DME EZE  
(344927S-0583207W) hacia el SW hasta  
335428S-0582732W.

Limites verticales: FL45/FL245

### 6) Clases de espacios aéreos.

ATZ Palomar	
C	GND/2550 FT

CTR Aeroparque	
C	GND/FL55

TMA Baires	
A	FL245/FL195
B	FL195/FL145
C	FL145/FL045

### 7) STARs.

Fijo	STARs	RWY
ASADA	ASAD7C	17
PAGON	PAGO7C	17
SNT	SNT7C	17
VALOS	VALO8C	17
GBE	GBE7C	17
KOVUK	KOVU7C	17
TENIL	TENI7C	17
UGIMI	UGIM7C	17

Fijo	STARs	RWY
KUKEN	KUKE1C	17
PAPIX1C	PAPI1C	17
SURBO	SURB7C	17

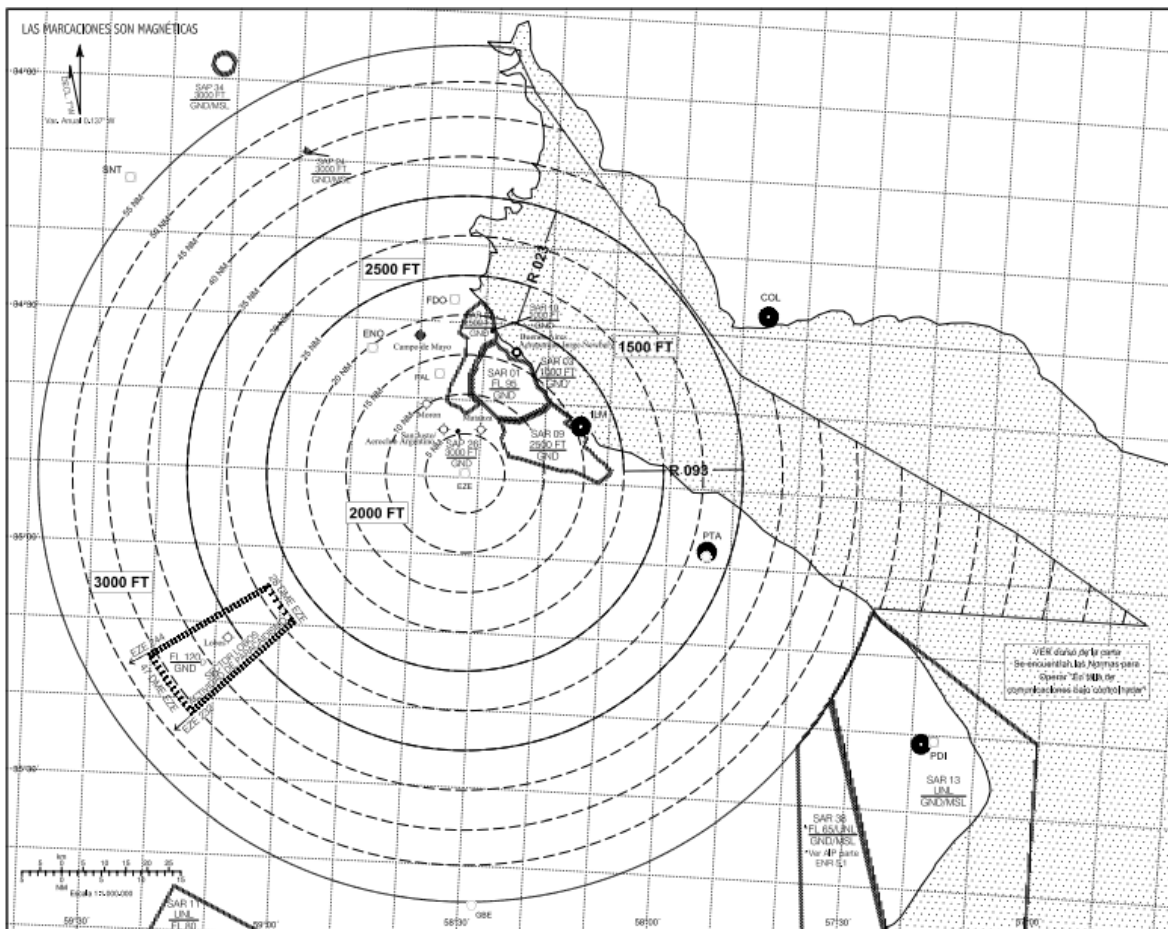




8) Cartas de aproximación instrumental (IACs).

IAC	Tipo	FL/ALT	IAF	RWY
Z	ILS/DME	FL50	VANAR	17
Y	ILS/DME	TRL	PAL	17
Z	VOR/DME	FL50	VANAR	17
Y	VOR/DME	TRL	PAL	17
-	RNP	FL50	VANAR	17
-	VOR/DME	3000'	EZE	35
-	RNP	3000'	EZE	35

9) Altitudes mínimas de vectorización radar (MRVA).





10) Aeropuertos cercanos

ICAO	SABE	SAEZ	SUMU
Ciudad	Buenos Aires	Buenos Aires	Montevideo
Distancia	10 NM	13 NM	128 NM
RWY's	13/31	11/29 & 17/35	06/24 & 01/19
DIM y SFC	2100x40 m ASPH	3300x60 m ASPH 3105x45 m ASPH	3200x45 m ASPH 2250x45 m ASPH
Tipos de App	ILS, RNP, VOR, LCTR	ILS, RNAV, VOR, GNSS	VOR, RNP, ILS

11) Acuerdos Operacionales (Letters of Agreement - LoA):

Restricciones de altitud:

- GND y TWR: Máx. 2000 ft MSL
- APP: Máx. FL245

Para dar una altitud o nivel de vuelo mayor, coordine con su ATC adyacente superior.

Transferencias:

**GND → TWR** Alcanzando punto de espera de la pista en uso.

**TWR → APP** Alcanzando 2000 ft.

**APP → CTR** 10 NM o 2 minutos al fijo de abandono del TMA, o alcanzando FL230.

**CTR → APP** 10 NM o 2 minutos antes de alcanzar el fijo de ingreso al TMA (deben ser alcanzados entre FL200 y FL150.)

**APP → TWR** Puede ser en: final, ILS establecido o radial de ingreso al VOR establecido.

**TWR → GND** Liberando pista.





Coordinación:

Una coordinación inicial debe ser establecida entre los controladores, especificando los siguientes puntos.

TWR: Pista activa, aproximación y nivel de transición.

APP: Si se usarán llegadas normalizadas (STAR), si serán vectorizados o si volarán directo al IAF.

Antes de transferir un tráfico, usted debe informar a su ATC adyacente lo siguiente:

- Tipo de aeronave
- Altitud o nivel de vuelo
- Fijo de transferencia
- Destino

A menos que, coordinen para obviar esto.

