

# CÓRDOBA / ING. AER. TARAVELLA (CBA / SACO)

## 1. Información general:

Elevación: 1604 fts

Altitud de transición: 10.000 fts

Nivel de transición:

TA (Altitud de Transición)	QNH 942.2 hpa 959.4 hpa	QNH 959.5 hpa 977.1 hpa	QNH 977.2 hpa 995.0 hpa	QNH 995.1 hpa 1013.2 hpa	QNH 1013.1 hpa 1031.6 hpa	QNH 1031.7 hpa 1050.3 hpa
10.000ft	FL130	FL125	FL120	FL115	FL110	FL105

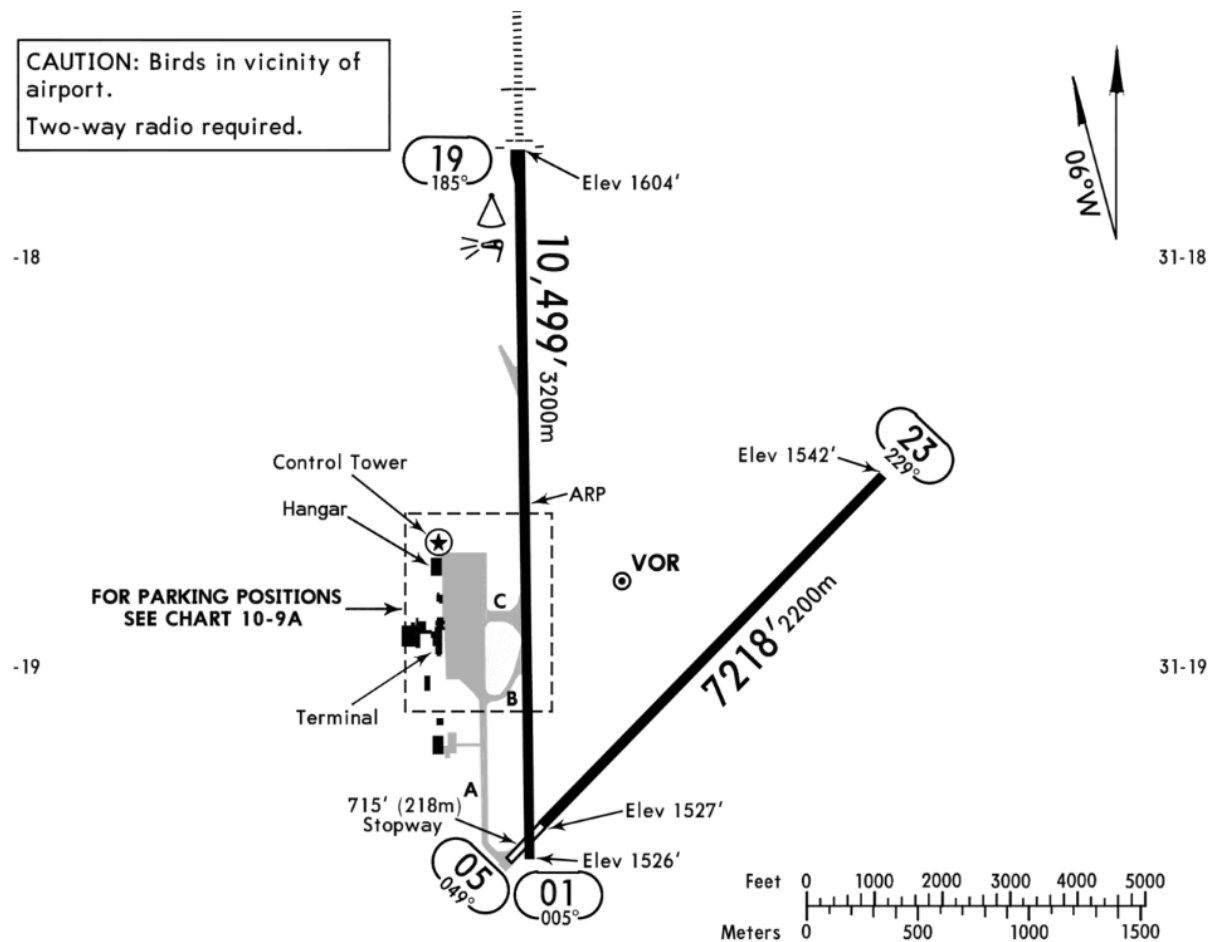
## Pistas

Pistas	TORA	LDA	Aproximaciones	Circuito
01	2.200 mtrs	2.200 mtrs	RNP	ESTE
19	3.200 mtrs	3.200 mtrs	ILS - RNP- VOR	ESTE
05	2.200 mtrs	2.200 mtrs	RNP	SUDESTE
23	2.200 mtrs	2.200 mtrs	RNP - VOR	SUDESTE

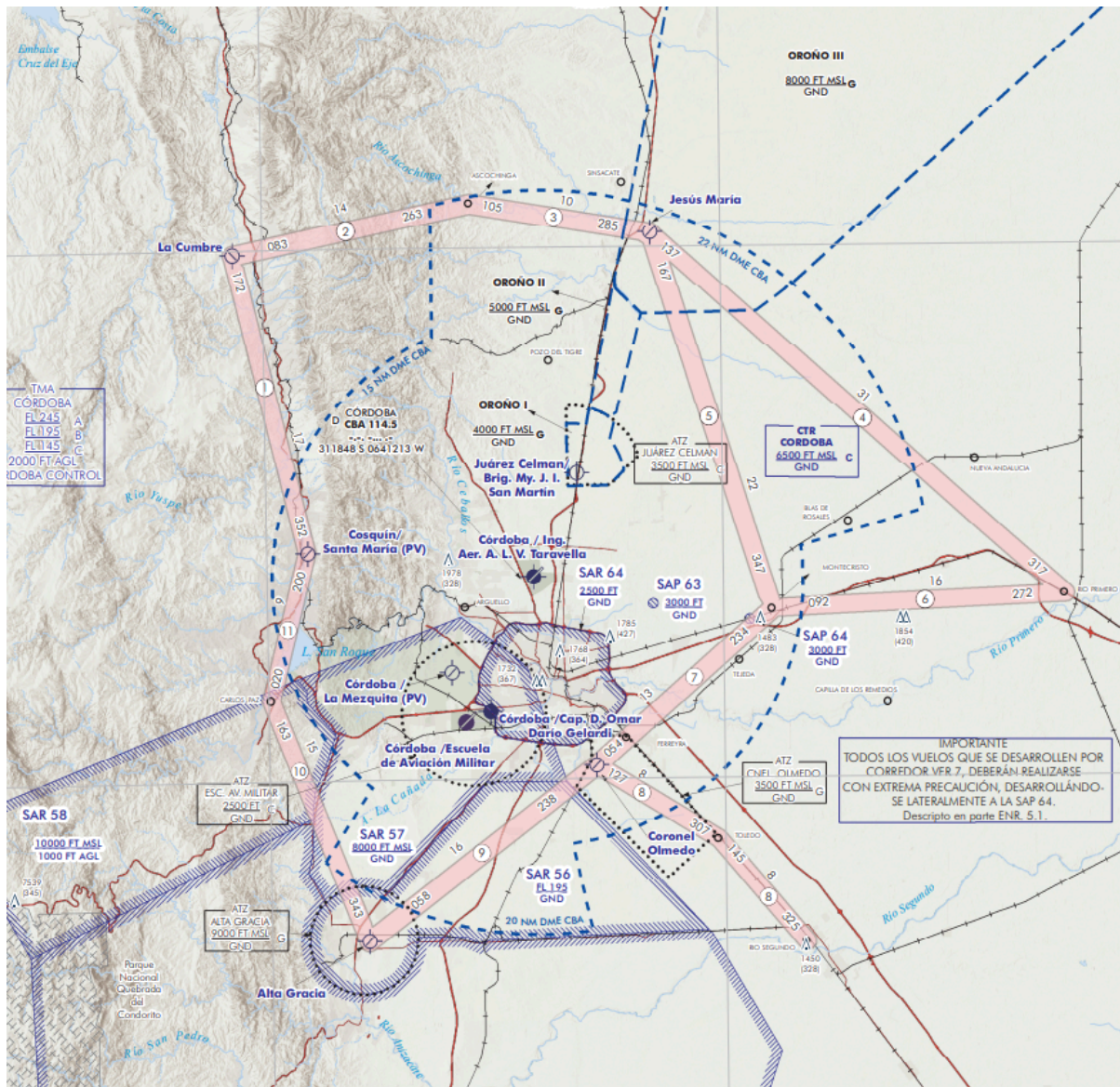
## Observaciones

- La TMA Córdoba cuenta con servicio radar.
- Dentro de la TMA existen corredores visuales y helicorredores, rutas aéreas no controladas en los que las aeronaves tanto ligeras como de ala rotativa, pueden volar sin la necesidad de contactar al control, están tiene un límite vertical de 1000fts AGL.

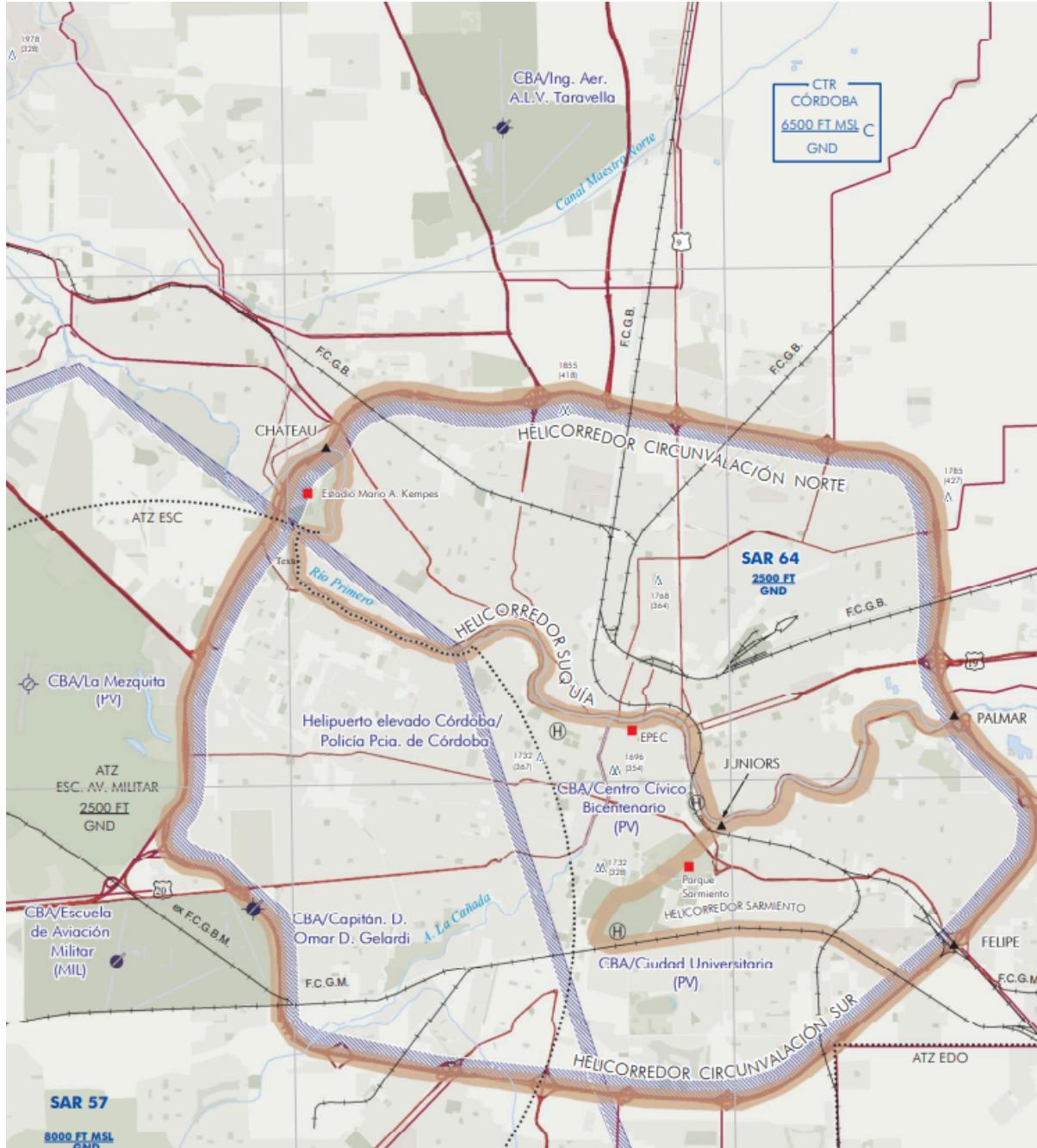
## Plano de aeródromo



**Corredores visuales bajo el TMA Córdoba**



## Helicorredores bajo el TMA Córdoba



## Frecuencias ATC

SACO ATIS	SACO_GND	SACO_TWR	SACO_APP
Córdoba ATIS	Córdoba Superficie	Córdoba Torre	Córdoba Control
127.500 Mhz	121.750 Mhz	118.300 Mhz	119.100 Mhz

## Radio-ayudas

Tipo	Nombre	Frecuencia	Horas de operación
VOR/DME	CBA	114.500 MHz	H24
ILS/DME	CB	110.300 MHz	H24
GP/DME	-	335 MHz	H24

ESPACIO DEJADO INTENCIONALMENTE EN BLANCO

## Clasificación del Espacio Aéreo

CTA Córdoba Sur	
A	FL195 - FL600
CTA Córdoba Norte	
A	FL240 - FL600
FIR Córdoba Sector Sur	
G	GND - FL245
F	FL245 - FL600
G	FL600 - UNL
FIR Córdoba Sector Norte	
G	GND - FL600

TMA Córdoba	
A	FL195 - FL245
B	FL145 - FL195
C	2000fts - FL145

CTR Córdoba	
C	GND - 6500 fts

ESPACIO DEJADO INTENCIONALMENTE EN BLANCO

### Procedimientos de salida normalizados (SID)

Pista	Punto	SID	Restricción
01	ALDEX	ALDEX1C	A coordinar con el TMA
	PAMAK	PAMAK1C	
	DONKA	DONKA1C	
	LOGET	LOGET1C	
	TREJO	TREJO1C	
	MAVBI	MAVBI1C	
	GENAS	GENAS1C	
	UTRAX	UTRAX1C	
	SIMES	SIMES1C	
19	ALDEX	ALDEX1G	
	PAMAK	PAMAK1G	
	DONKA	DONKA1G	
	LOGET	LOGET1G	
	TREJO	TREJO1G	
	MAVBI	MAVBI1G	
	GENAS	GENAS1G	
	UTRAX	UTRAX1G	
	SIMES	SIMES1G	

### Procedimientos de llegada normalizados (STAR)

Pista	Punto	STAR	IAF
01	ALDEX	ALDEX1Q	EDNUL
	PAMAK	PAMAK1Q	
	SIBOL	SIBOL1Q	
	DONKA	DONKA1Q	
	LOGET	LOGET1Q	
	GEMOP	GEMOP1Q	
	MAVBI	MAVBI1Q	
	GENAS	GENAS1Q	
	ASISA	ASISA1Q	
	SIMES	SIMES1Q	
19	ALDEX	ALDEX1U	EVPON
	PAMAK	PAMAK1U	EVPON
	SIBOL	SIBOL1U	ILNAK
	DONKA	DONKA1U	
	LOGET	LOGET1U	
	TREJO	TREJO1U	DOSMO
	GEMOP	GEMOP1U	
	MAVBI	MAVBI1U	
	GENAS	GENAS1U	
	ASISA	ASISA1U	
	SIMES	SIMES1U	



Pista	Punto	SID	IAF	
05	ALDEX	ALDEX1X	IRETI	
	PAMAK	PAMAK1X		
	ETEPO	ETEPO1X		
	SIBOL	SIBOL1X		
	DONKA	DONKA1X		
	LOGET	LOGET1X		
	TREJO	TREJO1X		
	GEMOP	GEMOP1X		
	MAVBI	MAVBI1X		
	GENAS	GENAS1X		
	ASISA	ASISA1X		
	SIMES	SIMES1X		
23	ALDEX	ALDEX1Z	DOSMO	
	PAMAK	PAMAK1Z		
	SIBOL	SIBOL1Z		
	DONKA	DONKA1Z		
	LOGET	LOGET1Z		
	TREJO	TREJO1Z		DALUX
	GEMOP	GEMOP1Z		
	MAVBI	MAVBI1Z		
	GENAS	GENAS1Z		
	ASISA	ASISA1Z	DIKEX	
	SIMES	SIMES1Z		

### Cartas de aproximación por Instrumentos (IAC)

RWY	IAC	FL/ALT	IAF
19	ILS Z	6000 fts	EVPON - DOSMO - ILNAK
	ILS Y	6000 fts	D150N - D135N - D119N - D106N - D093N - D078N - D013N
	ILS X	6000 fts	CBA
	RNP	6000 fts - 6200 fts	DOSMO - ILNAK - EVPON
	VOR Z	6000 fts	D150N - D135N - D119N - D106N - D093N - D078 - D060N - D018N
	VOR Y	6000 fts	CBA
01	RNP	4500 fts	EDNUL
05		6000 fts	IRETI
23		6000 fts	DIKEX - DALUX - DOSMO
	VOR Z	6000 fts	D150N - D135N - D119N - D106N - D093N - D078N - D033N - D004N
	VOR Y	6300 fts	CBA

## Normas para el rodaje, movimiento y estacionamiento de aviones en plataforma comercial del Aeropuerto Internacional “Córdoba/Ing. A. Taravella”

PSN	AERONAVES TIPO (similar o menor envergadura)	PASARELA	OBSERVACIONES
1	B738; B739; E190; MD80; A320; A321	SI	Penaliza uso PSN 1A
1A	B744; A-340; B773; B748; B789; A359	SI	Penaliza uso PSN 1 y 2. Clave F Penaliza uso PSN 1, 2 y 12
2	B738; B739; E190; MD80; A320; A321	SI	Limita PSN 3 y 1A para ACFT D y E
3	Clave C-D-E	SI	Utilizada por ACFT D y E, limita PSN 2 y 4
4	B738; B739; E190; MD80; A320; A321	SI	Limita uso PSN 3 para ACFT D y E; y Penaliza PSN 4A.
4A	MD11; B763	SI	Penaliza uso PSN 4 y 5
5	B738; B739; E190; A320; A321	SI	Penaliza uso PSN 4A
6	B738; B739; E190; A320; A321; B-737/700	SI	Penaliza uso PSN 7A
7	B738; B739; E190; A320; A321	SI	Penaliza uso PSN 7A

7A	MD11; B763	SI	Penaliza uso PSN 6 y 7
8	B735; SF34; CL85; GLF5	NO	
9	B735; SF34; CL85; GLF5	NO	
10	B735; SF34; CL85; GLF5	NO	
11	Hasta 17 m envergadura (B200; C550)	NO	
12	B735; SF34; CL65; GLF5	NO	
13	E190; B735; GLF5; GLEX	NO	
14	E190; B735; GLF5; GLEX	NO	
15	E190; B735; GLF5; GLEX	NO	
16	E190; B735; GLF5; GLEX	NO	Penaliza uso PSN 16A
16A	MD11; B763	NO	Penaliza uso PSN 15- 16-17 y 18
17	Hasta 17 m envergadura (B-200; C550)	NO	Penaliza uso PSN 16A
18	Hasta 17 m envergadura (B-200; C550)	NO	Penaliza uso PSN 16A
19	Hasta 17 m envergadura (B-200; C550)	NO	

20	Hasta 17 m envergadura (B-200; C550)	NO	
21	Hasta 17 m envergadura (B-200; C550)	NO	
22	B738; B739; E190; MD80; A320; A321	NO	Penaliza uso PSN 23A
23	B738; B739; E190; MD80; A320; A321	NO	Penaliza uso PSN 23A
23A	MD11; B-763	NO	Penaliza uso PSN 22- 23 y 24
24	B738; B739; E190; MD80; A320; A321	NO	Penaliza uso PSN 23A y 24A
24A	MD11; B-763	NO	Penaliza uso PSN 24 y 25 e ingreso a PSN 26A
25	B738; B739; E190; MD80; A320; A321	NO	Penaliza uso PSN 24A y 26A
26	B738; B739; E190; MD80; A320; A321	NO	Penaliza uso PSN 26A
26A	B744; A340; B773; B789; A359	NO	Penaliza uso PSN 12; 24A; 25 y 26

**INGRESOS:** Las aeronaves Clave E (B747; A340 o similares) con destino a las posiciones 1A, 3 y 26A ingresarán por TWY "C".

**SALIDAS:** Las aeronaves Clave E (B747; A340 o similares) desde las posiciones 1-A, 3 y 26-A saldrán por TWY "C".

Aeronaves estacionadas en PSN 8, 9, 10, 11 (Exc B735), 17, 18, 19, 20 podrán abandonar PSN con potencia propia. El resto de las aeronaves serán remolcadas desde las posiciones de estacionamiento hasta el eje central de plataforma.

## EXCEPCIONES

Las aeronaves estacionadas en las posiciones 12, 13, 14, 15 y 16 podrán iniciar el rodaje sin remolque cuando la posición contigua a su izquierda se encuentre libre, se tomen los recaudos de separación de vehículos y equipos de rampa y circulación por calle de servicio, las condiciones del tránsito lo permitan y se cuente con la correspondiente autorización de la dependencia ATC.

Cuando el explotador del aeropuerto considere necesario, previo análisis de riesgo, aprobación de la Jefatura de Aeropuerto y notificación al prestador de los servicios de navegación aérea, se podrá autorizar el ingreso y estacionamiento de aeronaves en la Plataforma que difieran de las establecidas en la presente disposición, con apoyo de señaleros u otros medios disponibles que garanticen la seguridad de las operaciones, principalmente por congestión, condiciones meteorológicas adversas y/o tipos de aeronaves no contempladas en este documento y otros procedimientos que difieran del aquí normado.

ESPACIO DEJADO INTENCIONALMENTE EN BLANCO

## Acuerdos Operacionales (Letters of Agreement - LoA)

### Restricciones de altitud:

**GND y TWR:** Máx. 6500 ft MSL

**APP:** Máx. FL245

Para dar una altitud o nivel de vuelo mayor, coordine con su ATC adyacente superior.

### Transferencias:

**GND > TWR:** Alcanzando punto de espera de la pista en uso.

**TWR > APP:** Alcanzando 4000 ft.

**APP > CTR:** 10 NM o 2 minutos al fijo de abandono del TMA, o alcanzando FL230.

**CTR > APP:** 10 NM o 2 minutos antes de alcanzar el fijo de ingreso al TMA (deben ser alcanzados entre FL200 y FL150.)

**APP > TWR:** 10 nm o 2 minutos antes del IAF.

**TWR > GND:** Liberando pista.

### Coordinación.

Una coordinación inicial debe ser establecida entre los controladores, especificando los siguientes puntos.

**TWR:** Pista activa, aproximación ideal a utilizar, nivel de transición, acciones a tomar en caso de emergencia y/o situaciones adversas.

**APP:** Aproximación a utilizar, nivel de transición, posición en la que se transfieren los tránsitos. Acciones a tomar en caso de situaciones adversas.

**Elias Gonzalez**

**IVAO Public Relations Officer**

**IVAO Governor**

**ATC Operations Coordinator – Argentina**

**Training Assistant Coordinator – Argentina**

International Virtual Aviation Organisation

<https://ivao.aero> | <https://ar.ivao.aero>